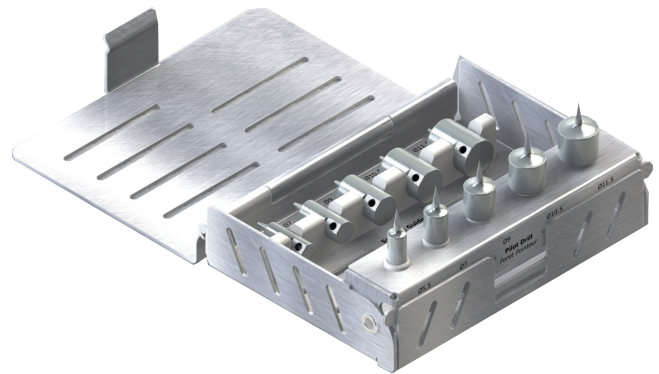


DESCRIPTION ET AVANTAGES

- La trousse de guides d'espacement prothétique permet de centrer son forage grâce à des guides qui simulent l'encombrement mésio-distal des futures couronnes prothétiques.
- Elle est composée :
 - de forets pointeurs qui vont guider le forage lors de la préparation du site implantaire.
 - de guides d'espacement, utilisés dans les cas de poses d'implants adjacents, qui se substituent aux pointeurs après le forage.
- Chacune de ces pièces possède un épaulement dont les diamètres correspondent aux encombrements moyens des différentes dents afin de pouvoir reproduire prothétiquement l'anatomie des dents naturelles pour une esthétique optimale. De plus, l'implant sera centré par rapport à la prothèse pour une meilleure répartition des forces masticatoires.



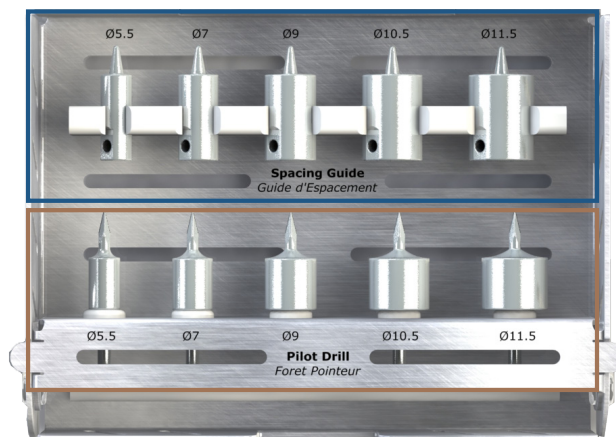
CONTENU DE LA TROUSSE

Foret pointeur



RÔLE :
Ce foret permet de positionner son forage selon l'encombrement de la future restauration prothétique.

Références	Diamètres*
A-FPG055	5,5 mm
A-FPG070	7 mm
A-FPG090	9 mm
A-FPG105	10,5 mm
A-FPG115	11,5 mm



Guide d'espacement



RÔLE :
Ce guide sert de référence après le passage du foret pointeur d'encombrement. Il est utilisé dans le cas de pose d'implants adjacents.

Références	Diamètres*
A-GFP055	5,5 mm
A-GFP070	7 mm
A-GFP090	9 mm
A-GFP105	10,5 mm
A-GFP115	11,5 mm

*Les diamètres proposés correspondent aux dimensions moyennes standards de dents (incisives, canines, prémolaires, molaires)



Précaution d'emploi :
Les instruments qui composent la trousse de guides d'espacement prothétique sont vendus non stériles.