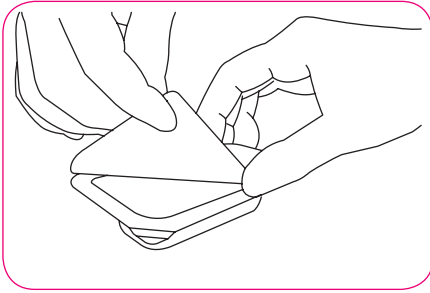


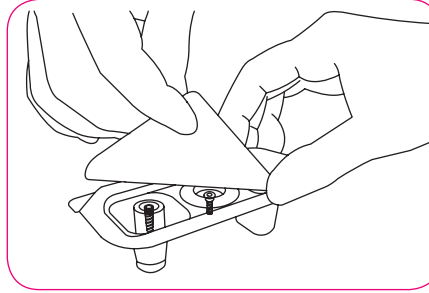
LE 3 REGOLE D'ORO DELLO SWISSCLIP

1. Assicurarsi che la connessione (8 o 6 lati) del mandrino sia ben inserita nell'impianto prima di prelevarlo dal blister
2. Il clip deve essere fissato correttamente
3. Rivolgere l'impianto verso l'alto durante lo spostamento verso il sito chirurgico

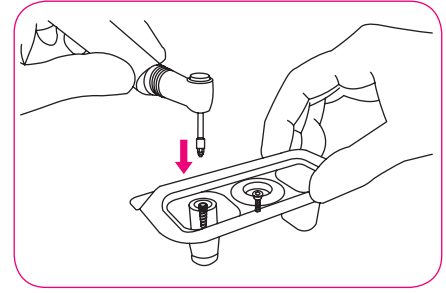
i Ricordiamo che è indispensabile leggere attentamente il foglio illustrativo per l'utente nonché il protocollo chirurgico prima di inserire gli impianti.



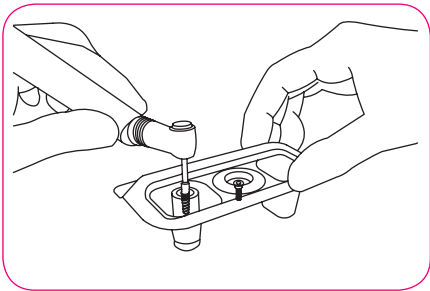
1 Rimuovere l'opercolo del primo blister tenendolo saldamente nelle mani.



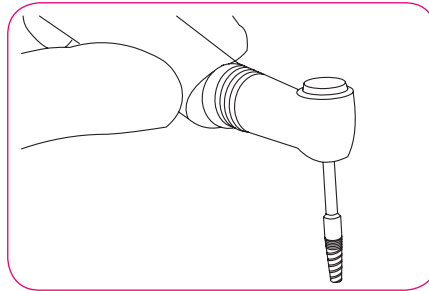
2 Rimuovere l'opercolo del secondo blister, dopo averlo posto su un piano stabile o nell'apposito spazio della trousse chirurgica.



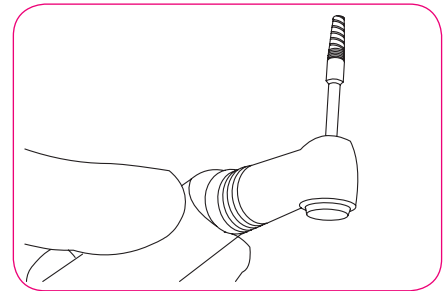
3 Fissare a clip (nell'impianto) il mandrino montato sul contrangolo.



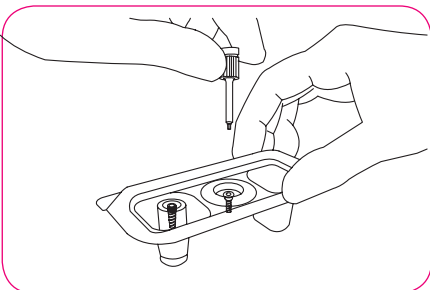
4 Tener saldo il blister e prelevare l'impianto con l'ausilio di un mandrino montato sul contrangolo.



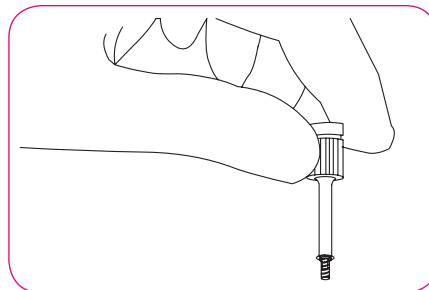
5 Estrarre l'impianto dalla sua confezione.



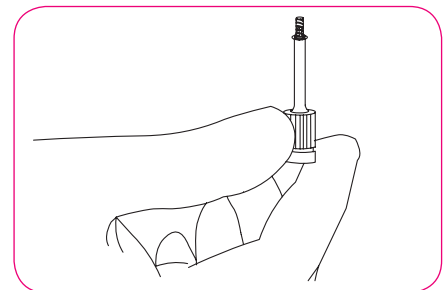
6 Rivolgere il contrangolo con l'impianto verso l'alto durante lo spostamento verso il sito chirurgico.



7 Una volta inserito ed avvitato l'impianto, rimuovere con il cacciavite la vite di copertura alloggiata nel blister, tenendolo bene appoggiato su un piano stabile o nell'apposito spazio della trousse chirurgica.



8 Estrarre la vite di copertura dal suo alloggiamento.



9 Rivolgere il cacciavite con la vite verso l'alto durante lo spostamento verso il sito chirurgico.